

# Dream Career

「夢をキャリアにする」

# Index

## 目次

- 01 会社概要
- 02 役員紹介
- 03 事業について
- 04 DCの強み
- 05 よくある質問

DreamCare

# 01 会社概要

-VISION-



# 「夢をキャリアにする」

——あらゆる人が「夢」と正面から向かい合い、「キャリア」として夢を実現すること——

それがドリームキャリア自身の「夢」であり、  
企業活動を通じて目指すビジョンであると考えています。

## 会社概要

社名	株式会社ドリームキャリア	関連会社	株式会社ナチュラリ (カラコン「ナチュラリ」公式サイト) (東京PCR衛生検査所公式サイト)
設立	2002年5月10日		株式会社シティインデックス
主要株主	植島幹九郎		
従業員	236名(2024年4月時点)		
資本金	11,280万円(資本準備金2,040万円含む)		
所在地	本社 〒151-0051 東京都渋谷区千駄ヶ谷3-20-1 六美ビル1F 営業所 〒151-0051 東京都渋谷区千駄ヶ谷3-16-5 MUPRE北参道 5F 東京都渋谷区千駄ヶ谷3-16-5 MUPRE北参道 8F 〒150-0002 東京都渋谷区渋谷1-21-18 渋谷教育学園 植島タワー		

## 02 役員紹介



株式会社ドリームキャリア

## 代表取締役会長 植島勘九郎

1998年 渋谷教育学園幕張高等学校、東京大学理科一類入学

2002年 東京大学工学部在学中に株式会社ドリームキャリア設立

代表取締役社長就任

理系学生のインターンシップ・就職支援事業「理系ナビ」

開始

2005年 高度医療機器販売事業を行う株式会社ナチュラリを

設立、代表取締役社長就任(現任)

2018年 著書書籍

「『自分の活かす』進路を選ぶ！最近理系就職ナビ」

2020年 登録衛生検査所 東京PCR衛生検査所設立、

所長就任(現任)

2021年 株式会社D&Iインベストメント 取締役会長就任(現任)

2023年 株式会社東北薬理理研 代表取締役社長就任(現任)

株式会社ドリームキャリア 代表取締役会長就任(現任)





株式会社ドリームキャリア

## 取締役社長 不破鉄二

1998年 東京大学文科二類入学

2003年 東京大学経済学部卒業ゴールドマン・サックス証券入社  
資本市場本部及び投資銀行部門において、資金・資本  
調達及びM&Aのアドバイザー業務に従事

2017年 モルガン・スタンレー・インベストメント・マネジメント入社

2019年 同社取締役金融法人部長就任

その後、同社Sustainability Council、親会社である  
モルガン・スタンレーの Japan ESG Committee、  
Japan D&I Councilのメンバーに就任

2021年 株式会社ナチュラリ取締役就任（現任）

株式会社D&Iインベストメント代表取締役社長就任（現任）  
株式会社ドリームキャリア取締役就任  
株式会社トーキョー工務店取締役就任（現任）

2022年 株式会社シンシア（コード番号：7782 東証第一部）  
社外取締役就任（現任）

2023年 株式会社ドリームキャリア取締役社長就任（現任）  
シティインデックス取締役就任（現任）





株式会社ドリームキャリア

## 取締役兼事業部長 菅原 裕之

1996年 東京生まれ

2005年 明治大学 政治経済学部 政治学科 入学

2009年 同大学卒業

同年株式会社ドリームキャリア入社

キャリアコンサルティング事業部 採用企画チーム配属

キャリア情報誌・Webサイト『理系ナビ』の営業に従事

2012年 同事業部 営業マネージャーに就任

2013年 株式会社ドリームキャリア取締役(現任)就任



株式会社ドリームキャリア

## 取締役 金島光伸

1974年 東京生まれ

1994年 日本工学院専門学校情報処理システム科卒業

1994年 株式会社ヒューマンシステム入社

Windows開発の責任者としてSI事業に従事

1999年 同社 取締役就任

2007年 株式会社ヒューマンシステム退職

株式会社ドリームラボラトリー 取締役最高執行責任者

COO就任

受託開発、自社開発の責任者として業務に従事

2009年 株式会社ドリームキャリア 取締役就任(兼任)

2012年 株式会社ドリームラボラトリー代表取締役就任

KLab株式会社 転籍(現任)

ゲーム開発のマネジメント部門として業務に従事

2014年 KLab株式会社退職

株式会社ドリームラボラトリー 代表取締役退任

2016年 株式会社ドリームキャリア 執行役員就任

ITソリューション事業部を立ち上げ、SES、受託開発の

責任者として業務に従事

2018年 株式会社ドリームキャリア取締役(現任)就任

## 03 事業について

## キャリアコンサルティング事業部

理系人材が120%力を発揮できる  
キャリア環境の構築を目指して



キャリアコンサルティング事業部では、  
**「理系学生」に特化したキャリア支援**および、  
理系学生の採用を検討している法人向けの採用支援を行っています。



キャリア情報誌  
「理系ナビ」



キャリア情報サイト  
「理系ナビ」



就活支援サービス



## ITソリューション事業部

エンジニアの**キャリア**を支援し、  
夢をかなえられる**SES**

常駐型の**SES**（システムエンジニアリングサービス） /

**請負型の受託開発 / 制作**をメイン事業とし、

それぞれの事業内容の特性を生かした展開をしております。

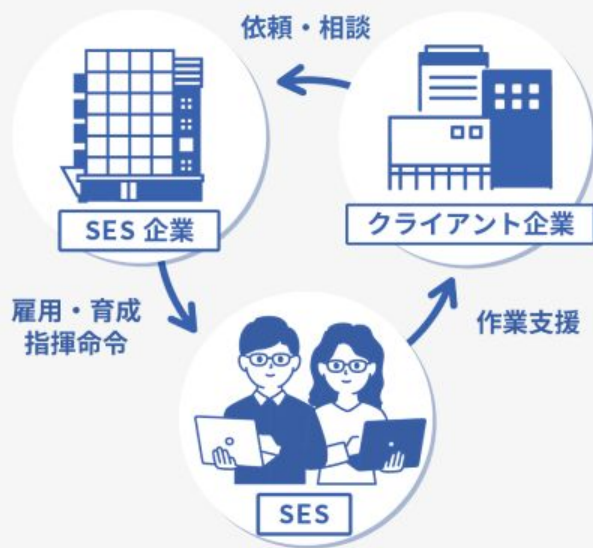


**SES**



**受託開発/制作**

## SESの仕組み



SES



IT業界の構造



## SESのメリット・デメリット

### デメリット

- スキルアップしづらい
- **会社都合で案件を決められてしまう**

### メリット

- **自分のやりたい**で案件を選べる業務形態
  - いろいろな案件に携われるため、**幅広い言語・モダンなスキル**が身につく
  - 様々な環境で業務出来る
  - キャリアパスの明確化
- 経験を積みながら **自身の適性**を見極められる

## 他社SESとの違い

---

- ① **一次請け（プライム案件）**が多い
- ② **やりたいことやキャリアにフォーカス**したアサイン
- ③ **フォローの手厚さ**  
→ **定期的な面談**をしています！
- ④ **待機時間がございません**  
→ SES案件(クライアントワーク)だけでなく **社内案件**もございます！  
万が一待機期間が発生しても待遇に変更なし！

## 04 DCの強み

ITSソリューション事業部の

こだわり



やりたいプロジェクト、  
伸ばしたいスキル\_\_\_\_\_

エンジニアはもっと我儘であれ

## point 01 成長できる環境



90%

プライム案件率

多くの業務が**プライム案件**  
最初からメインで働ける



3年以内

リーダー任命までの平均年数

**成長できる環境**が最速で整う  
若手リーダー職多数



## 社員インタビュー



### \* 学生時代の理想のキャリアパス

一つの技術にこだわらずに様々な知見を持つ  
フルスタックエンジニア！

### \* 現在の活動

芸術作品を取り扱うサイトの**開発チームリーダー**として  
7名のメンバーの教育やクライアントとの調節業務

### \* 今後描きたいキャリアパス

**芸術知見**や**マネジメント能力**を伸ばし、  
メンバーから尊敬されるようなリーダーを目指したい！



## 社員インタビュー



### \* 学生時代の理想のキャリアパス

フロント中心かフルスタックな人材になりたい！

### \* 現在の活動

入社後の業務としては、外部案件に参加、生成AIを活用したサービスを**立ち上げから参加。**

**チームリーダー**として各種調査、デザイナー、エンジニアへのフィードバック、タスク調整を行う。以降は社内他チームのページデザインなどデザイナーよりの業務を行っています。

### \* 今後描きたいキャリアパス

今後は**デザイナー**や**マネージャー**としての知見、技術を増やし、メンバーから尊敬されるリーダーになりたい！

## point 02 定期的な面談



新卒は研修中に複数回面談を実施して、**やりたいこと**や**スキル**についてヒアリングしています。

★クライアントにアサイン後は定期的に今の現場はどうかや、スキルについてのヒアリングを行っています！



## point 03 大手優良企業との幅広い案件



## 金融システム開発



業界	IT 業界
担当工程	開発担当
体制	4 人 リーダー / 設計書担当 / デザイン面の開発担当 / 開発担当
概要	開発担当が 1 人であるため、システムの大部分を構築 また設計についても提案も行っている
環境	PHP / PostgreSQL / AWS / Docker

## 外国語学習スクール向けWEB 予約システム開発、運用



業界	語学スクール業界
担当工程	プロジェクトマネージャー
体制	2人 マネージャー / 開発エンジニア
概要	プロジェクトマネージャー (お客様対応、工数調査、スケジュール管理) 他にリリース対応、お問い合わせ調査等のエンジニア業務も兼務
環境	Laravel(ver 5.7) / Mysql(ver8.0.35) / AWS(EC2,RDS,S3)

## 転職マッチングサービスの開発



業界	Web 業界
担当工程	詳細設計から保守運用まで フロントエンド、バックエンド、 インフラ領域まで担当
体制	6 人
概要	転職マッチングサービスの開発案件 担当工程の領域が広く、フロントエン ドやバックエンド領域以外にも インフ ラ周りの知見も求められる
環境	MySQL / Nginx / Ruby On Rails / Next.js / TypeScript / Ruby / GraphQL / SCSS

## 社内案件（理系ナビ）

---



体制 27名

(22卒2名 / 23卒8名 / 24卒15名 /  
その他2名)

概要 弊社が運営する理系学生をメインターゲットとした就活支援サービスのリニューアルクライアントへのヒアリング～リリースまで担当

URL <https://rikeinavi.com/>

環境 Windows / AWS / Xampp ( apache, mysql, php) / VSCode / TortoiseGit / HeidiSQL / Composer / Laravel / JavaScriptAdminLTE / jQuery / SCSS / Figma

## 社内案件（美術館予約システム）

---



体制 5人

リーダー1名 / 23卒4名  
(担当: バックエンド3名 / フロントエンド1名)

概要 入場システムの開発・QRコード内のデータ情報をもとに解錠する扉や解錠させてはいけない扉の判定・開館時間や閉館時間のチェックなどのAPIを作成

環境

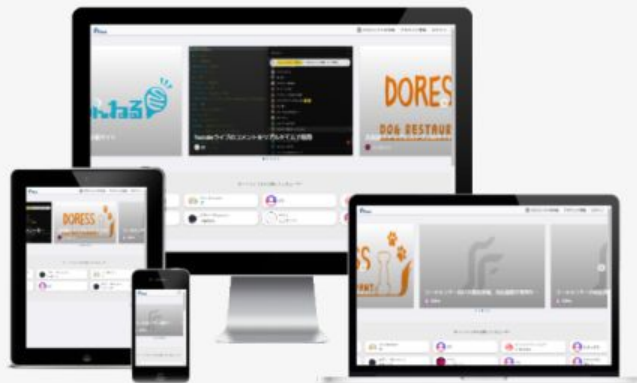
フレームワーク: Laravel

インフラ: AWS EC2 S3

その他: QRコード作成 APIの構築、APIのカスタマイズ

## 社内案件（faro サービス）

---



業界	IT 業界
担当工程 体制	企画設計～運用保守まですべて担当 23 卒 5 人 全員でバックエンドとフロントエンド を担当
概要	作成したプロジェクトをSNSのように 投稿したり、その中でも選りすぐりの ものをポートフォリオとして登録する ことで、簡単にポートフォリオを作成 できる Web アプリケーション
環境	TypeScript / JavaScript / Next.js / MySQL / MinIO / Figma

## その他のサービス

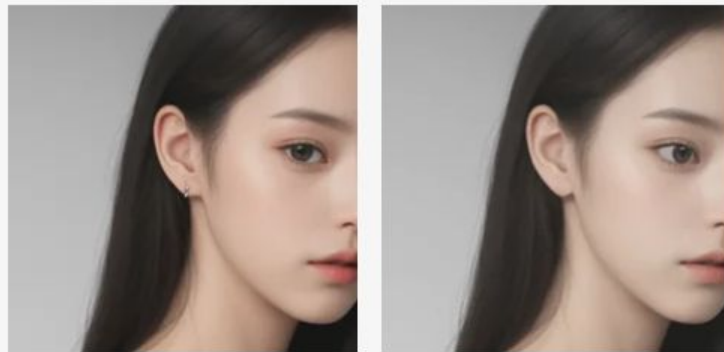
---

【AIモデル活用例】



商品画像の撮影を行い、モデルに装着した画像を出力するまでを、最短2日で可能にしました。

【光彩・目線の変更例】



画像を実際に出力した後でも、イメージと異なった場合は光彩や色合いなどの微調整も容易に行えます。



## point 04 充実した入社研修

### ▶ 主な研修内容

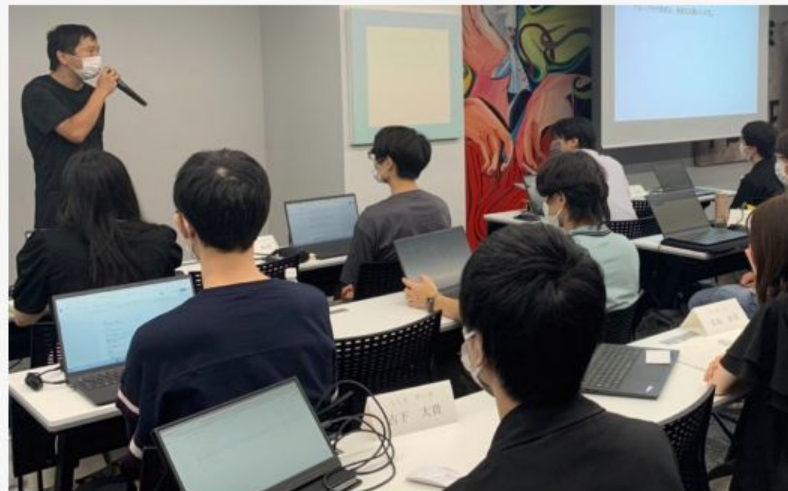
#### 入社前

- ・情報資格の取得の後押し
- ・勉強のための書籍貸出

☆資格に合格したら、試験費用はドリームキャリアが全額負担！

#### 入社後

- ・ITリテラシー全般
- ・フロントエンド、バックエンドの開発演習  
(HTML/CSS/JavaScript/Java/PHP/SpringBoot/Git etc...)
- ・データベース演習
- ・セキュリティ研修
- ・チーム開発演習
- ・新入社員の心得、ビジネスマナー研修



## point 05 社内交流が活発！穏やかな社風



## point 06 働きやすさ

### 月平均残業時間



10時間以内/月

### 働き方の制度



リモートワーク可能  
フレックスタイム制

### 学習の補助制度



・資格受験料補助 ・書籍購入補助  
・ITセミナー受講料サポート

### ランチ会補助



チームでのランチ会補助

### ベネフィットステーション



様々なサービスが  
特別割引で使える

### 誕生日休暇



誕生日の前後に  
一日特別休暇付与

### グループ会社社員割引



・コンタクト ・ネイル  
・ジュエリー ・美術館  
・美容施術医療脱毛



年に2回、MVPを選定  
Amazonギフト券をプレゼント

## 05 よくある質問



## Q&A よくある質問

**Q** | 職種別人数 / ITS事業部

**A** | エンジニア：187名  
ディレクター /  
デザイナー：21名

**Q** | 文理の割合

**A** | 文系：12.8%  
理系：87.2%

**Q** | 案件の期間

**A** | 半年～5年以上

**Q** | アサイン人数 / チーム人数

**A** | 新卒2～3名＋先輩社員

**Q** | 平均年齢

**A** | 平均年齢：26歳

**Q** | 離職率

**A** | 離職率：10%以下

最後にオフィスの動画をご覧ください！

夢をキャリアにする





## GALLERY

オフィス風景

